

# Priorités de contenus de formation du joueur et de la joueuse

Les priorités évoquées ci-dessous sont une déclinaison des directives techniques nationales et des différentes orientations mises en place par la DTBN sur l'ensemble du territoire.

## Objectifs

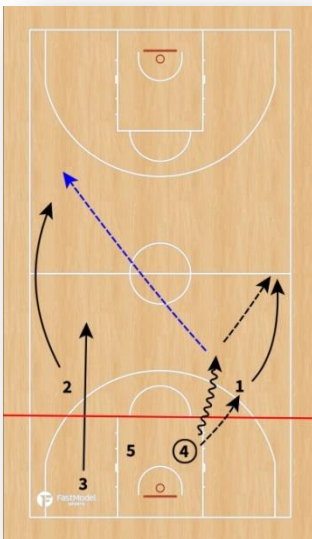
- Favoriser le développement individuel au sein de repères collectifs
- Permettre à chaque jeune de se préparer aux échéances de détachements : TIC / CIC / entrées pôle espoir / CIS / TIZ

## Principes généraux offensifs

- **Assurer rapidement la récupération** des ballons qui ne sont à personne : REBONDS défensifs, ballons qui « traînent »...
- **Transiter rapidement** pour obtenir des situations de contre-attaque : relance du jeu
- **Jouer rapidement ses 1x1** en zone avant dans la phase de repli de l'adversaire
- **Organisation collective ½ terrain** lorsque la défense est en place
- **Le rebond offensif** doit être agressif et organisé

## Fondamentaux collectifs offensifs

- **La relance du jeu** est la priorité en sélection.



La relance du jeu, après rebond ou interception, se fera **vers l'avant** par la passe ou par le dribble. Ces derniers doivent se faire dans un des 2 couloirs intermédiaires et non dans le couloir central où se trouvent souvent les défenseurs dans le repli défensif.

Les sorties de balle sous la ligne rouge seront à éviter au maximum pour respecter la notion « VERS L'AVANT ».

La passe (Le ballon pouvant venir de 1 si 4 a sorti la balle en passe) matérialisée en bleu représente la relation avec un joueur (2) qui franchit la ligne du dernier défenseur rapidement, il faut lâcher le ballon au-dessus vers l'avant pour accélérer la balle et favoriser le 1c0 et trouver un tir en course à HAUT POURCENTAGE.

- **Jouer rapidement ses 1x1** en zone avant dans la phase de repli de l'adversaire.
  - Sanctionner le remplacement défensif
  - Conserver de l'agressivité
  - Donner de la continuité à la mobilité du ballon
  - Trouver des situations favorables de 1x1, de reversement ou de tir extérieur en 4x3 / 5x3 / 5x4 jusqu'au retour de l'équilibre défensif

- **Organisation collective ½ terrain** (en sachant que les chiffres qui vont suivre sur les illustrations ne représentent pas un poste de jeu défini)



Utilisation des spots de jeu en fer à cheval avec 1 joueur/joueuse tête de raquette (1), 2 joueurs à 3pts dans les axes cruciaux (2 et 4) et 2 joueurs/joueuses à 3pts 0° (5 et 3).



On cherchera toujours à ce que le ballon soit dans les mains d'un des deux joueurs/joueuses se trouvant dans l'axe crucial.

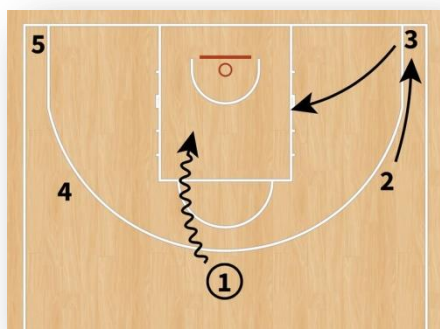


Le porteur de balle dans l'axe crucial DOIT attaquer le cercle et **franchir** son adversaire direct, en passant dans l'axe (image de gauche) ou ligne de fond (image de droite). Situation de jeu sans ballon des autres joueurs.

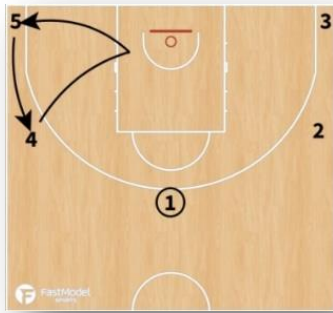


**Notions** : petit jeu / remplir le coin / soutenir le coin / remplacer

S'il/elle ne peut attaquer, retour de passe à 1, **renversement du jeu** par le dribble ou la passe :



Renversement par le drive de 1 tête de raquette, situation de jeu sans ballon des autres joueurs.



Renversement par la passe, 4 plonge et 5 équilibre. Quand 5 reçoit la balle, il doit jouer son duel (drive ou tir), situation de jeu sans ballon des autres joueurs. Mêmes illustrations qu'avant, drives axe ou fond.

Le porteur de balle est donc **prioritaire** pour jouer (drive ou tir) et doit adapter ses choix par rapport aux réponses défensives proposées : quel cadrage d'appuis propose mon vis-à-vis et à quelle distance est-il.

Si drive, qui ai-je fixé ? À qui donner la balle ? Si aucun joueur n'intervient clairement en aide, **JE DOIS ALLER AU CERCLE en cherchant le franchissement**. La dernière notion offensive sera le **rebond offensif** qui est un facteur obligatoire de l'agressivité mais aussi du début de la transition défensive que l'on développera plus tard.

Les fondamentaux individuels offensifs seront corrigés lors des travaux pré collectif et peuvent être travaillés mais ne prendront pas une grande place dans le déroulement des séances en sélection.

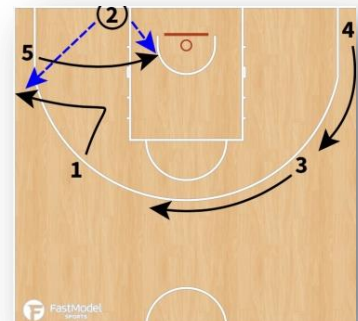
Cette forme d'organisation ne fait pas référence au passe et va ou passe et coupe, et **exclue les écrans porteurs et non porteurs** pour le bon développement de la lecture de jeu offensive porteur et non porteur de balle qui suivra le joueur tout au long de sa carrière.

### Les touches : fond et côté

Les touches auront pour objectif principal de rentrer la balle, sans écrans. Les placements (notion de spacing) sont tout de même importants, en donnant des priorités sur qui se démarque.



La touche côté / La touche fond

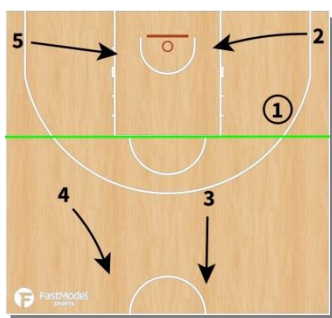


## Principes généraux défensifs

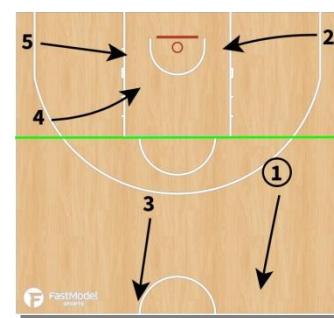
- **Responsabilités** dans ses duels
- **Ralentir** la montée de balle, repousser la balle loin du panier, toucher des ballons
- **Dureté** sur les démarquages, coupes vers le panier et surtout lors du REBOND DEFENSIF
- **DEFENDRE A HAUTEUR** dans les intervalles (entre mon joueur et la balle) et implication collective loin du ballon
- **REBOND DEFENSIF** à 5

## Fondamentaux collectifs défensifs

- **La transition défensive** : La défense commence dès que nous perdons le contrôle de la balle : perte de balle, rebond défensif de l'adversaire, panier marqué de notre part.



Lors d'une prise de tir de notre part, nous donnons aux jeunes un repère, la ligne des lancers francs et son prolongement. Tous les joueurs étant sous la ligne des lancers francs joueront le rebond offensif, les autres anticiperont la transition défensive et le repli défensif. 2 exemples, à gauche joueur qui tir (1) est en-dessous de la ligne matérialisée en vert et à droite joueur qui tir (1) est au-dessus.



- **Défense à hauteur sur ½ terrain** :



x2 doit toucher / cadrer, avoir les mains actives pour être en pression et non en surpression.

x3 et x4 sont ouverts à la balle et doivent être capable d'intervenir sur le ballon et sur leur joueur en 2 appuis maximum.

x5 et x1 sont à hauteur de la ligne de passe et prêts à intervenir en aide avec les 2 appuis dans la zone restrictive.

**LORSQUE LE BALLON VOYAGE, TOUS LES JOUEURS VOYAGENT**, les changements de statut doivent se faire rapidement et non à contre temps.

- **Sur les écrans porteurs et non porteurs** : Il peut y en avoir suivant les équipes que l'on joue mais nous ne travaillerons pas spécifiquement dessus en défense car nous demanderons aux jeunes de CHANGER, choix le plus simple à cet âge.

*La défense est un marqueur important et est aussi importante, voire + importante, que le rendement offensif. Elle est souvent révélatrice du mental du joueur : Est-ce que je laisse mon vis-à-vis porteur de balle aller au cercle ? Est-ce que je me bats au rebond ? Etc...*